



PWL Feinsiebanlage ES

Der optimale Feststoffrückhalt für Entlastungsbauwerke

PWL Feinsiebanlage ES:

- **VOLLAUTOMATISCHER BETRIEB**
- OPTIMALER FESTSTOFFRÜCKHALT
- **HYDRAULISCH OPTIMIERTE KONSTRUKTION**
- ÜBERFLUTBARER ANTRIEB IP68
- **KONTINUIERLICHE REINIGUNG DES SIEBKORBES**
- SEGMENTIERTE BAUWEISE DES SIEBKORBES
- **FÜR ATEX ZONE 1 GEEIGNET**
- KONSTRUKTION KOMPLETT AUS EDELSTAHL
- **EINFACHSTE WARTUNG**
- PRODUZIERT IN ÖSTERREICH

PWL Feinsiebanlage ES

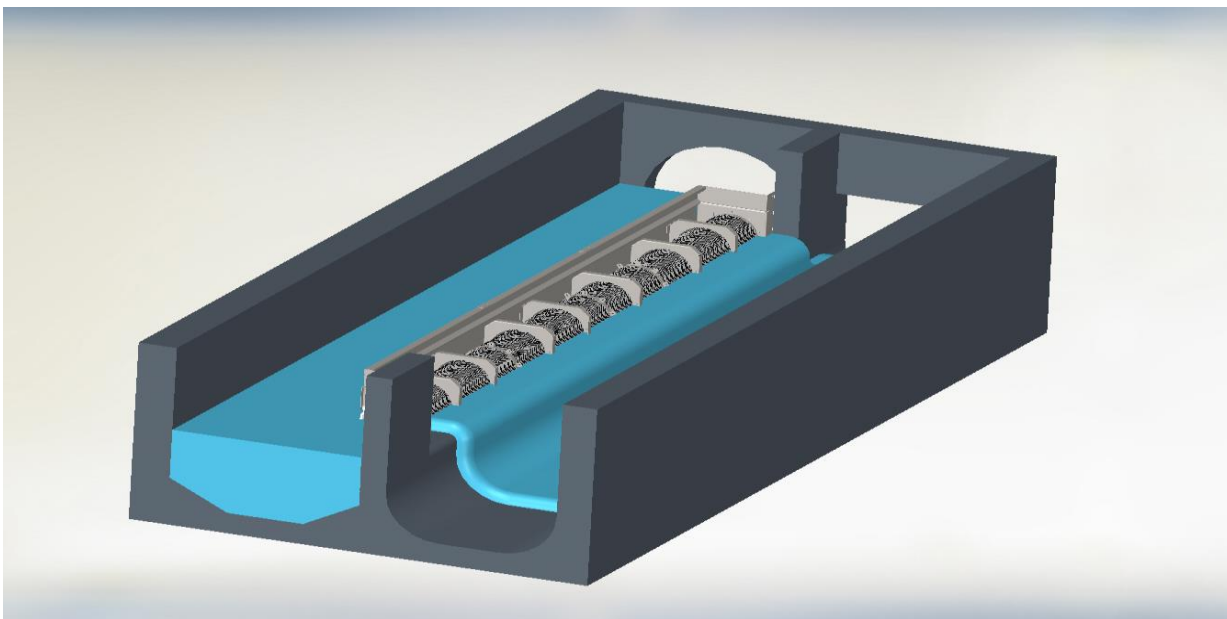
EINSATZBEREICH:

Die Regenwasserbehandlung in der Mischkanalisation gewinnt zunehmend an Bedeutung. Das Problem ist bekannt: ein außerordentlicher Regenguss, innerhalb kürzester Zeit füllen sich die Stauräume und Entlastungsbecken. Hört der Regen nicht auf, kommt es zum ungereinigten Überlauf in den Vorfluter. Dadurch werden häufig große Mengen an Rechengut in den Vorfluter eingeleitet, und dies führt zu äußerst unhygienischen Verunreinigungen durch schwimmfähige Stoffe wie Toilettenpapier, Hygieneartikel, Fäkalien, Kunststoff-Fetzen, usw.



Teure Investitionen in Abwasserreinigungsanlagen werden so ad absurdum geführt. Darüber hinaus führen diese Stoffe auch zu Problemen in Regenüberlaufbecken (Verstopfung der Entleerungspumpen, Geruchsbelästigung, usw.).

Um diesen Problemen entgegen zu wirken, kommen unsere Feinsiebanlagen PWL ES an den Entlastungsbauwerken zum Einsatz. Sowohl bei der Neuerrichtung als auch bei der Sanierung von bestehenden Bauwerken eignet sich diese Feinsiebanlage optimal.



FUNKTION:

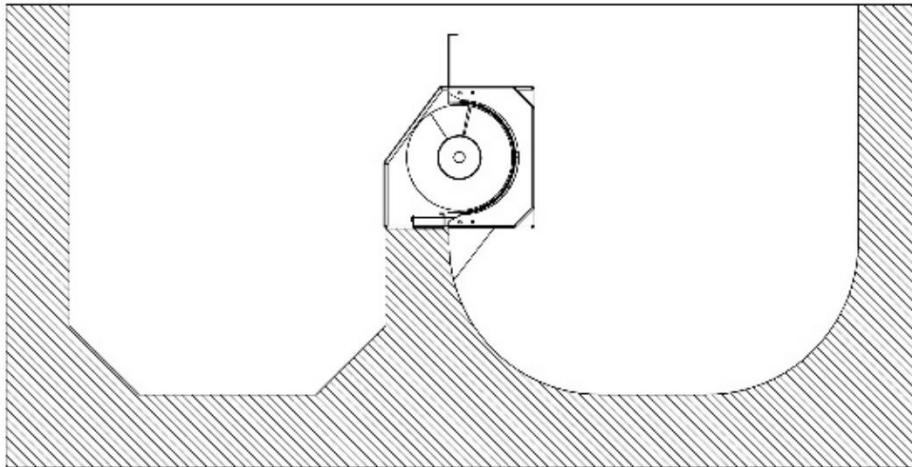
Grundsätzlich strömt das Abwasser vom Schmutzwasserkanal durch den Siebrechen in den Entlastungskanal. Die an der gewölbten Siebfläche zurückgehaltenen Feststoffe werden durch die Schneckenwendel ans Ende der Siebanlage transportiert. Dort werden diese durch eine Auswurfvorrichtung wieder dem Abwasserstrom übergeben und zur Kläranlage weitergeleitet. Die Reinigung des Siebkorb erfolgt durch eine an der Schneckenwendel befestigte Spezialbürste.

PWL Feinsiebanlage ES

BAUFORMEN:

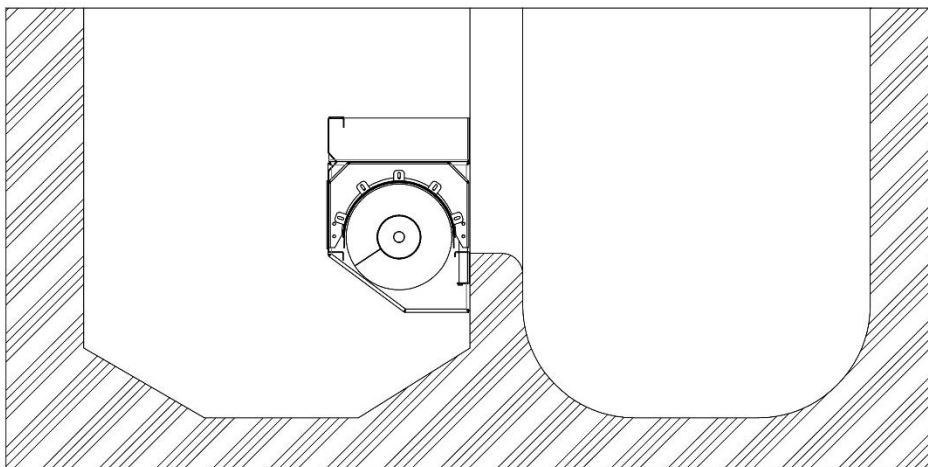
SIEBANLAGE VERTIKAL DURCHSTRÖMT:

Die Feinsiebanlage wird auf bzw. hinter der Entlastungsschwelle montiert und horizontal bzw. von oben nach unten durchströmt.



SIEBANLAGE VON UNTEN DURCHSTRÖMT:

Die Feinsiebanlage wird direkt vor der Entlastungsschwelle montiert und von unten nach oben durchströmt.



PWL Feinsiebanlage ES

KONSTRUKTION UND MATERIAL:

Die gesamte Gehäusekonstruktion und die Schnecke bestehen wahlweise aus Edelstahl V2A oder V4A, sind unter Schutzgas geschweißt, gebeizt und passiviert. Andere Ausführungen auf Anfrage möglich.



BAUGRÖSSEN:

Baugröße	Siebkorb-Durchmesser	Einbaulänge max.	Standard-Sieblochung
ES 300	300 mm	10 m	6 mm
ES 500	500 mm	10 m	6 mm
ES 700	700 mm	10 m	6 mm
ES 1.000	1.000 mm	10 m	6 mm

Längere Bauformen und andere Sieblochungen auf Anfrage.



FÜR TECHNISCHE FRAGEN STEHEN WIR IHNEN JEDERZEIT GERNE ZUR VERFÜGUNG

SimTech Anlagentechnik GmbH | Feldweg 3 | CH-6052 Hergiswil
Tel.: +41 (0)79 683 61 43 | Mail: sn@simtech-anlagentechnik.ch
Web: www.simtech-anlagentechnik.ch